

SOUNDMIX 3518

ηχομονωτικό σωλήνων αποχέτευσης

1. ΓΕΝΙΚΗ ΠΕΡΙΓΡΑΦΗ

Το **SOUNDMIX 3518** είναι σχεδιασμένο για ηχομόνωση σωλήνων αποχέτευσης και άλλων αγωγών μεταφοράς ρευστών

Σύνθετο μονωτικό, αποτελούμενο από SOUNDBAR 3.5 (βισκοελαστικό ελαστομερές EPDM 3,5 kg/m²) και POROMIX (θερμομονωτικό και ηχοαπορροφητικό πάπλωμα βαμβακερών ινών, θερμοσυγκολλημένων με συνθετική ρητίνη, πυκνότητας 55 kg/m³)

Συνδυάζει τη μάζα και τη βισκοελαστική συμπεριφορά του SOUNDBAR, με την ελαστικότητα και την ηχοαπορρόφηση του POROMIX, σε ένα εύχρηστο προϊόν απλής εφαρμογής. Έχει πολύ καλή ελαστικότητα, δυναμική ακαμψία, συνοχή υλικού και μηχανική αντοχή.

Είναι φιλικό προς το περιβάλλον, χωρίς ασφαλτικά, ίνες ή άλλα επιβλαβή για την υγεία υλικά.

Εύκαμπτο, δεν σπάει, δεν διαλύεται, δεν καταστρέφεται από σωληνώσεις ή άλλα αιχμηρά δομικά στοιχεία.

Διαθέτει πολύ καλές θερμομονωτικές ιδιότητες.

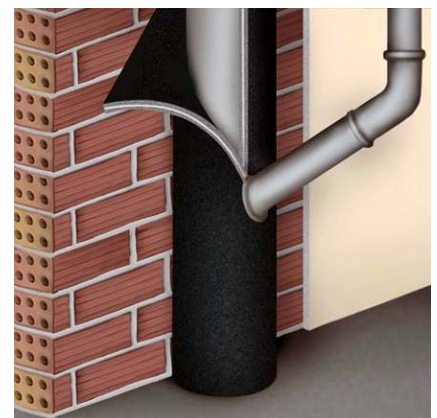
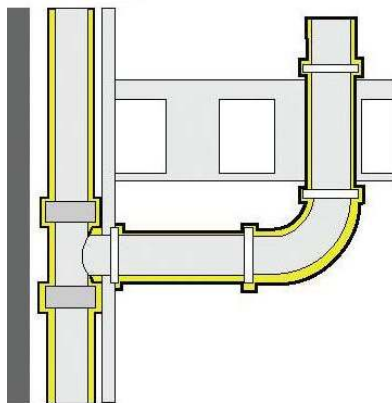
Ανακυκλώσιμο 100%.

2. ΜΟΡΦΗ - ΔΙΑΣΤΑΣΕΙΣ

Ρολό με στάνταρ διαστάσεις:

5m x100 cm (±1cm) x πάχος 18mm (±3mm)

3. ΧΡΗΣΕΙΣ



Ηχομόνωση αερόφερτου και στερεόφερτου θορύβου σε σωλήνες αποχέτευσης και γενικά σε αγωγούς μεταφοράς ρευστών

4. ΤΕΧΝΙΚΑ ΧΑΡΑΚΤΗΡΙΣΤΙΚΑ

• SOUNDMIX 3518

Επιφανειακό βάρος:

Συμπεριφορά στη φωτιά [MVSS 302]:

Θερμοκρασιακά όρια εφαρμογής:

Βελτίωση ηχομόνωσης σωλήνα:

$\Delta R_w = 14 \text{ dB}$

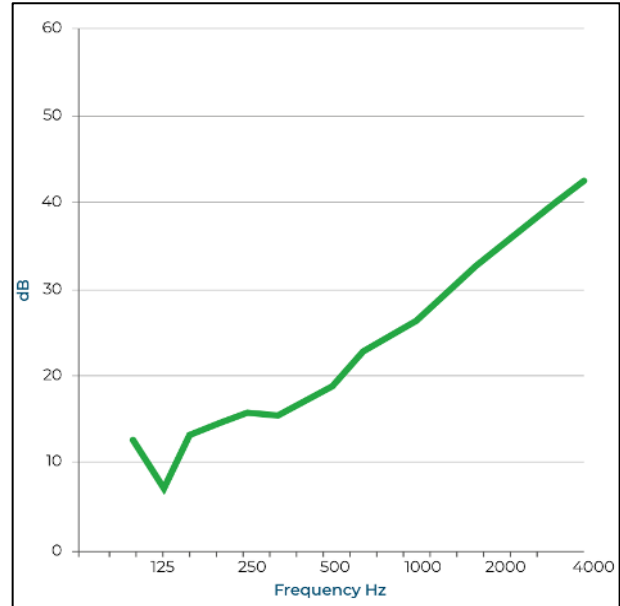
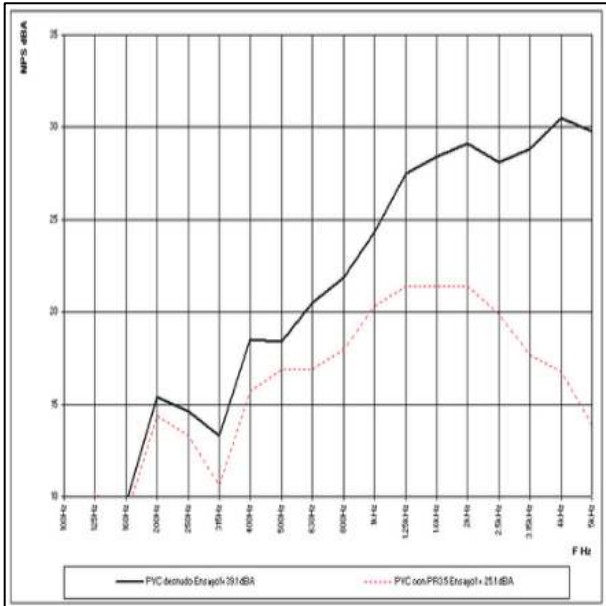
4,8 kg/m² ± 10%

Αυτοσβενύμενο SE

-30°C, +80°C

Δείκτης ηχομείωσης [ISO 140, ISO 717]

$R_w = 25 \text{ dB}$



• SOUNDBAR 3.5

Επιφανειακό βάρος:

Αντοχή σε εφελκυσμό [ISO 37:2017]:

Επιμήκυνση στη θραύση [ISO 37:2017]:

3,5 kg/m² ± 5%

> 1 N/mm²

> 100%

• POROMIX

Πυκνότητα [ISO 845]:

Χρώμα:

Θερμική αγωγιμότητα [EN 12667]:

55 ± 10 kg/m³

Γκρι 90%, μπλε, διάφορα χρώματα

0,034 W/mK

5. ΕΦΑΡΜΟΓΗ

- ✓ Κόβεται εύκολα με κοινό μαχαίρι στο επιθυμητό σχήμα και διαστάσεις.
- ✓ Κόψτε στο απαραίτητο σχήμα, και με τρόπο ώστε να περισσεύουν min. 5 cm στο πλάτος
- ✓ Αφαιρέστε το POROMIX από το πλεονάζον πλάτος, ώστε το SOUNDBAR να λειτουργήσει σαν πατούρα επικάλυψης
- ✓ Κολλήστε τοπικά με κόλλα την πλευρά του POROMIX στον σωλήνα και φέρτε το πλεονάζον SOUNDBAR να καλύψει την άλλη πλευρά κατά μήκος της ένωσης
- ✓ Σφραγίστε τον αρμό της ένωσης με ασφαλική αυτοκόλλητη αλουμινοταινία πλάτους 30-50mm
- ✓ Κόψτε το επόμενο κομμάτι με περίσσειμα για πατούρα σε 2 κάθετες πλευρές
- ✓ Κολλήστε με κατά πλάτος επικάλυψη στο ήδη τοποθετημένο κομμάτι, καθώς και κατά μήκος όπως στο προηγούμενο
- ✓ Σφραγίστε όλους τους αρμούς και ενισχύστε με πλαστικό τσέρκι ή άλλο ασφαλές σφιγκτικό μέσο